

TENDANCE

Profitez pleinement de votre vélo électrique

DOSSIER

Votre pension en 7 questions

UN TEMPS À BARBECUE !

Cuisinez en toute sécurité

Sur les routes des vacances
à bord de votre véhicule



Checklist insectes

Vive l'été ! Cependant, plus il fait chaud, plus les petites bêtes s'agitent. Bon à savoir : les dégâts causés par les insectes ne sont pas couverts par votre assurance habitation. Une seule devise donc : « mieux vaut prévenir que guérir ».

Une maison propre et rangée reste le meilleur moyen de ne pas attirer les insectes qui peuvent troubler la quiétude de la maison...

TOIT ET GRENIER

- ❑ Vérifiez que votre toit est en parfait état, il suffit en effet d'un petit trou pour que les mouches, les frelons et les guêpes s'invitent chez vous. Remplacez les tuiles cassées et comblez les éventuelles fissures de votre façade avec un mortier de réparation.
- ❑ Ne laissez pas l'eau stagner sur votre toit plat ou dans vos gouttières.
- ❑ Entrez le plus possible les affaires du grenier dans des boîtes en plastique fermées.

CHAMBRES

- ❑ Placez une moustiquaire sur toutes les fenêtres que vous ouvrez.
- ❑ Lavez régulièrement (au moins une fois toutes les deux semaines) vos draps de lit à minimum 60 degrés.
- ❑ Il n'est pas rare que des punaises de lits soient présentes dans les chambres des maisons de villégiature ou des hôtels. Contrôlez par conséquent votre lit et ses alentours si vous avez des démangeaisons soudaines à votre retour de vacances. À quoi ressemblent ces bestioles ? Elles mesurent environ 6 mm de long, sont ovales, plates, de couleur brun-rouge et n'ont pas d'ailes.

SALLE DE BAIN

- ❑ Aérez régulièrement les salles d'eau pour éviter l'apparition de poissons d'argent.
- ❑ Faites en sorte que votre salle de bain (meubler, bain et douche) soit le moins humide possible.
- ❑ Si vous partez en vacances, obstruez les canalisations de la baignoire.

CUISINE

- ❑ Pour éviter les fourmis, mouches, cafards et guêpes, stockez systématiquement vos aliments dans des contenants fermés.
- ❑ Ne laissez pas traîner de vaisselle sale.
- ❑ Durant l'été, ne laissez pas la nourriture ou l'eau de vos animaux de compagnie à l'air libre pendant la nuit.
- ❑ Les guêpes et compagnie sont attirées par l'odeur des débris. Videz régulièrement votre poubelle de cuisine. Rincez les canettes et boîtes de conserve avant de les jeter.

SALON

- ❑ Comblez les trous et fissures autour des portes et les châssis de fenêtres.
- ❑ Évitez que les cafards ne trouvent refuge dans votre salon. Ils adorent les vieux journaux, magazines et boîtes en carton, n'oubliez donc pas de les jeter à intervalles réguliers.

LIEUX DE PRÉDILECTION DES INSECTES DANS LA MAISON

Contrôlez régulièrement que des insectes n'ont pas établi leur camp de base autour de votre maison. Plus tôt vous repérez les nids, plus il est facile de s'en débarrasser !

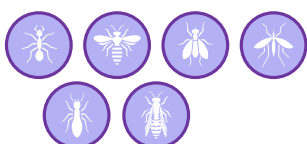
GRILLES DE VENTILATION



CHAMBRES À COUCHER



SÉJOUR & FENÊTRES



SALLE DE BAIN



CUISINE

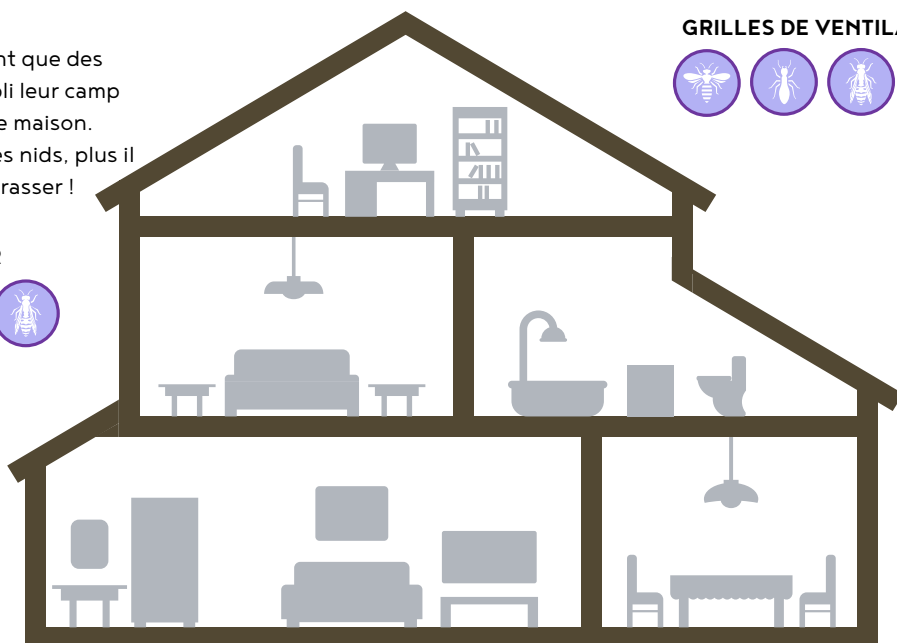
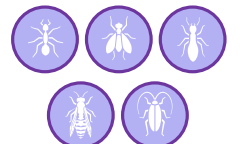


TABLE DES MATIÈRES



04

L'actu en bref

06

Barbecue : un festin dans tous les jardins

09

COUP DE PROJECTEUR

ASBL Pinocchio

10

INTERVIEW

Barbara Van Speybroeck, porte-parole d'Assuralia

13

TENDANCE

Profitez pleinement de votre vélo électrique

15

Voyager en voiture

16

DOSSIER

Votre pension en 7 questions

19

Partners Aquilae



VOTRE AVIS NOUS IMPORTE

Vous avez des questions ou des remarques concernant l'un des articles de ce « Vision » ? Ou vous aimeriez qu'un sujet spécifique soit abordé dans une prochaine édition ? Faites-le-nous savoir en envoyant un e-mail à info@aquilae.be.

Vision est le magazine officiel d'Aquilae, il paraît tous les trois mois et est distribué via adressage.

Composition et rédaction

Comité de rédaction Aquilae & Karlien De Vrieze

Recrutement publicitaire

Vous souhaitez insérer une annonce dans Vision ? Veuillez contacter rudi@studiotornado.be.

Tirage

8.075 copies

Nous visons toujours le plus haut degré de fiabilité dans nos textes. Nous ne pouvons toutefois pas être tenus responsables pour leur contenu. Vu la complexité de certains sujets, nous nous réservons en outre le droit de les traiter en général ou de manière non-exhaustive. Nous vous conseillons de présenter en personne vos situations concrètes à un de nos courtiers-membres.

Editeur responsable: Patricia De Valck, Ottergemsesteenweg-Zuid 808 B (boîte 109), 9000 Gand.

NOUVELLES BRÈVES



des personnes aspirent à des vacances

Il ressort d'une enquête internationale du site web de vacances booking.com que plus de la moitié des 20 000 répondants veulent à présent découvrir encore plus le monde qu'avant. 42 % veulent voyager davantage afin de rattraper le temps perdu en 2020. Un autre fait frappant : le télétravail a désormais définitivement fait son entrée dans notre quotidien. En conséquence, de nombreux voyageurs cherchent des destinations permettant également de travailler à distance. Sans contraintes de lieu et d'horaires, tout le monde, peut aussi travailler efficacement dans une maison de vacances dans une destination lointaine - mais avec une bonne connexion wifi, bien évidemment.

Bon à savoir : l'assurance incendie de votre résidence principale (en Belgique) peut également couvrir votre maison de vacances. Vérifiez les conditions de votre contrat auprès de votre courtier avant de partir.

FACTCHECK

Non, votre assurance ne vous laisse PAS tomber après la vaccination contre le coronavirus.

Les médias sociaux ont récemment semé la confusion quant à la validité de votre assurance vie lorsque vous vous faites vacciner contre le Covid. « Vous perdez votre assurance vie si vous vous faites piquer contre le COVID-19 », a-t-on affirmé sur Facebook. Les sceptiques vis-à-vis du vaccin argumentent que les vaccins contre le coronavirus sont une « expérience médicale volontaire », ce qui suffirait pour être exclu par l'assurance si quelque chose devait mal se passer à la suite de la vaccination.

Pour éviter tout malentendu : ces informations ne sont pas correctes. Barbara Van Speybroeck, porte-parole d'Assuralia, l'association professionnelle des entreprises d'assurances, confirme : « L'administration d'un vaccin contre le coronavirus n'affecte d'aucune manière votre assurance vie. Chacun doit faire le choix de se faire vacciner ou non, mais que cela ne soit surtout pas une raison de douter de se faire vacciner contre le Covid-19. »

Source: Knack VIP
en Radio2.be

Lisez une interview avec Barbara Van Speybroeck aux p. 10-11.

Le phishing en hausse

La crise du coronavirus a énormément boosté le shopping et les services bancaires en ligne. Les cybercriminels exploitent avidement le filon. Les derniers mois, plus de la moitié des Belges ont reçu un message de phishing (ou hameçonnage). Par le biais d'un tel message, des escrocs cherchent à connaître vos données personnelles, avec lesquelles ils pillent ensuite votre compte bancaire.

3 CONSEILS CONTRE LES « PHISHERS »

1. Ne transmettez jamais de codes bancaires personnels lors d'un entretien téléphonique, par SMS ou un message via e-mail, les médias sociaux ou WhatsApp. Un véritable collaborateur de la banque ne vous demandera jamais ces codes.
2. Ne cliquez pas sur des liens dans les e-mails qui proviennent soi-disant de votre banque : tapez l'adresse du site web de la banque dans le navigateur ou utilisez votre appli bancaire.
3. Envoyez les e-mails suspects à suspect@safeonweb.be pour permettre au Centre pour la Cybersécurité Belgique d'entreprendre les actions nécessaires.



L'AUTOPARTAGE CONNAÎT UN SUCCÈS GRANDISSANT

De plus en plus de gens, surtout dans les villes, voient l'intérêt de n'utiliser une voiture que lorsqu'ils en ont besoin. Il existe différents services d'autopartage, mais que se passe-t-il si vous partagez occasionnellement votre voiture « de manière informelle », avec des amis ou des voisins ?

Si vous prêtez très occasionnellement votre voiture à votre voisin, un ami ou un membre de la famille, vous n'avez pas besoin d'assurance distincte pour vous protéger en cas d'accident.

Votre assurance responsabilité civile couvre les dommages à la partie adverse même si quelqu'un d'autre provoque un accident avec votre voiture. Mais attention : cela n'est valable que si vous prêtez votre voiture de manière occasionnelle. Cela arrive assez souvent ? Le cas échéant, informez-en votre assureur afin que le conducteur supplémentaire puisse être repris dans votre assurance auto RC.

Et les dommages à votre propre véhicule ? Ils sont couverts uniquement si vous avez une assurance tous risques. Si vous n'en avez pas, il est conseillé de prévoir un accord clair sur qui rembourse les dommages à votre voiture si le conducteur occasionnel l'endommage.



La vie associative redémarre

Lentement mais sûrement, les associations peuvent redémarrer leurs activités après une longue pause due à la crise sanitaire. Si vous organisez des activités pour de grands groupes de personnes –promenades, balades à vélo, fêtes–, il est opportun de suivre l'évolution des mesures contre le coronavirus mais sachez aussi que les rassemblements de gens impliquent également d'autres risques.

Vérifiez si toutes vos activités sont bien assurées. Prenez des mesures de précaution adéquates afin que le risque de dommages et d'accidents soit le plus minime possible.

Différentes compagnies proposent des contrats spécifiques « organisateurs » avec les garanties responsabilité civile, assistance juridique et accidents corporels des bénévoles ou participants.

Vous avez des doutes quant aux garanties dont votre association a besoin ? Votre courtier Aquilae se fera un plaisir d'examiner les possibilités avec vous.

BARBECUE: LA FÊTE AU JARDIN

Les apéros à l'extérieur, les conversations entre amis, le barbecue qui s'active lentement... et cette odeur qui met l'eau à la bouche. Été rime avec barbecue. Et il existe des appareils pour chaque type d'espace extérieur : du mini balcon au jardin.

BALCON XS BARBECUE ÉLECTRIQUE

Le barbecue traditionnel est souvent proscrit par les ROIs des immeubles à appartements. Mais pour palier à cette situation, vous pouvez vous tourner vers un barbecue électrique. Branchez l'appareil, et en quelques minutes le barbecue est prêt à l'emploi. En outre, la température est uniforme : l'idéal pour ceux qui ont peu l'habitude de griller la viande. Par ailleurs, vous ne courez jamais le risque de manquer de gaz ou de charbon, ce qui est bien pratique.

Assurez-vous que le cordon d'alimentation reste au sol et à l'écart, pour éviter que quelqu'un n'abîme le barbecue en trébuchant. Et gardez toujours l'appareil loin de l'eau !

AVANTAGES :

- Chauffe rapidement et de manière uniforme,
- Refroidit rapidement,
- Facile à nettoyer.

INCONVÉNIENTS :

- L'odeur typique du barbecue est absente,
- Prise de courant nécessaire,
- Ne convient pas pour un grand groupe de personnes.

JARDIN MOYEN BARBECUE À GAZ

Un barbecue à gaz est presque aussi pratique qu'un appareil électrique : on peut facilement le débrancher en appuyant sur un bouton. Attention : assurez-vous que le couvercle du barbecue est ouvert lorsque vous l'allumez. Allumez le barbecue dès que le gaz est ouvert.

Le gaz permet d'avoir immédiatement du feu. Il ne faut prévoir qu'une dizaine de minutes de préchauffage pour que le barbecue soit prêt à accueillir les aliments.

AVANTAGES :

- Allumage facile,
- Possibilité de régler la puissance en fonction des aliments (hamburgers, poisson, ...),
- Facile à nettoyer.

INCONVÉNIENTS :

- Pas de goût fumé,
- Bouteille de gaz nécessaire (avant de commencer, assurez-vous qu'il reste assez de gaz dans la bouteille),
- Moins de chaleur qu'avec le barbecue à charbon de bois.

JARDIN XL BARBECUE À CHARBON À BOIS

D'après les fans purs et durs, c'est le roi des barbecues. Attendre une petite heure le rougeolement du charbon, humer cette odeur de fumée authentique dans l'air, faire griller la viande exactement comme on veut, tel un vrai pro... les charmes du barbecue à charbon de bois sont indéniables.

Pour allumer ce type de barbecue, vous avez besoin d'un allume-feu pour votre charbon de bois ou de briquettes mais n'utilisez jamais de l'essence ou de l'huile.

Vous disposez d'un grand jardin et préférez cuisiner tous les jours dehors ? Dans ce cas, vous pouvez envisager une

cuisine extérieure avec frigo, évier, espace de rangement et plan de travail. Cela vous évitera bien des allers-retours à la cuisine...

AVANTAGES :

- Goût fumé authentique,
- Bon marché,
- Le charme de « l'expérience complète ».

INCONVÉNIENTS :

- Difficile de régler la température,
- Les braises restent dangereusement chaudes pendant des heures,
- Il faut évacuer les cendres (attention à bien les laisser refroidir !).



UN BARBECUE 10 FOIS PLUS SÛR

Un barbecue dans le jardin exige toujours une attention particulière. En suivant quelques conseils, vous diminuez le risque de gâcher la fête.

1. Placez votre barbecue sur un sol plat, en veillant à ce qu'il soit stable.
2. Maintenez-le à l'abri du vent, mais jamais sous une tente, un parasol ou un arbre.
3. Pour les barbecues au gaz, en début de saison, vérifiez que le tuyau de gaz ne présente aucun trou, car avec le temps il devient poreux. Conseil : placez un peu de mousse sur le tuyau. En cas de fuite, des bulles se formeront.
4. Tous ceux qui ne cuisinent pas doivent rester à l'écart du barbecue. Ici aussi, le fameux demi-mètre est de mise ! Veillez surtout à maintenir les enfants et les animaux domestiques à l'écart.
5. Un adulte doit toujours être présent près du barbecue.
6. Évitez de porter des vêtements trop amples. Un tablier de grill et des gants de barbecue sont conseillés.
7. Maintenez les alcools fort à l'écart du barbecue. La chaleur risque d'enflammer les vapeurs d'alcool.
8. Ne versez jamais de carburant supplémentaire sur un barbecue en combustion pour l'attiser.
9. Utilisez un soufflet ou un éventail : évitez en tout cas de souffler vous-même sur le feu.
10. Gardez toujours un seau ou tuyau d'eau à portée de main, en cas d'incendie, vous pouvez également utiliser la couverture anti-feu de votre cuisine.

Pour plus de conseils, visitez <https://www.besafe.be/fr/actualités/organisez-votre-barbecue-en-toute-securite>

QUE FAIRE EN CAS DE DÉGÂTS D'INCENDIE CAUSÉS PAR UN BARBECUE ?

Faire un barbecue comporte des risques. Chaque année, de nombreuses brûlures sont ainsi signalées, et il peut arriver qu'un barbecue provoque aussi un incendie.

Si un barbecue entraîne des dégâts d'incendie à votre habitation ou à votre mobilier, l'assurance incendie

intervient. Vous pourrez faire appel à celle-ci également si vos voisins ont encouru des dommages

Si vous avez subi des brûlures graves à cause d'un barbecue et que vous devez être hospitalisé, l'assurance hospitalisation entre en jeu.



UNE RÉPARATION RAPIDE ET DE QUALITÉ EN TOUTE CONFIANCE ?

WONDERCAR EST AUX PETITS SOINS POUR VOTRE VOITURE

Vous heurtez un poteau en effectuant une marche arrière ? Un conducteur distrait vous emboutit ? Ou vous retrouvez votre voiture au parking avec une vilaine griffe ? Ce sont là des dommages qui peuvent vous causer bien des tracas.

Mais plus maintenant, car WONDERCAR est là pour vous faciliter la tâche au maximum, quelle que soit la marque de votre voiture.

Notre marque de fabrique ? Nous n'avons qu'un maître-mot : la confiance !

Elle vous offre la garantie que votre réparation, petite ou grande, sera effectuée dans le respect des critères les plus exigeants du marché. Pas étonnant que **WONDERCAR** soit approuvé par la grande majorité des assureurs !

WONDERCAR



De plus, nos spécialistes n'utilisent que des pièces de qualité d'origine, quelle que soit la marque de votre véhicule. La garantie du fabricant reste donc valable.

A QUOI S'ATTENDRE LORS D'UNE RÉPARATION CHEZ **WONDERCAR** ?

CONFIANCE

- ✓ Approuvé par la grande majorité des assureurs
- ✓ Garantie à vie sur les réparations

SERVICE

- ✓ Une réparation rapide
- ✓ Des solutions de mobilité flexibles
- ✓ De nombreux services supplémentaires

QUALITÉ & EXPERTISE

- ✓ Réparations avec pièces de qualité d'origine et techniques innovantes
- ✓ Réparateur agréé pour toutes les marques

Et le prix ? Nous travaillons avec des prix forfaitaires nationaux pour les petits dégâts (griffe, coup), il n'y a donc pas de mauvaise surprise. Il suffit de demander un devis gratuit via **wondercar.be**



Pour les petits dégâts, demandez en 2 min votre devis gratuit via l'app **WONDERCAR** ou sur **wondercar.be**

WONDERCAR 
Le réseau national de carrosserie

L'ASBL PINOCCHIO SOUTIENT LES ENFANTS ET LES JEUNES AVEC DES BRÛLURES

Chaque année, environ 400 enfants sont admis dans les centres de brûlés belges. Cela représente plus d'un enfant par jour ! Notre peau est un organe vital, aussi les brûlures, plus que d'autres blessures corporelles, constituent un danger mortel. L'hospitalisation laisse des traces profondes du point de vue émotionnel, tant pour les enfants que pour leurs familles. C'est pourquoi l'asbl Pinocchio offre un soutien financier psycho-social.

Depuis 1997, l'association Pinocchio offre une aide aux jeunes victimes de brûlures et à leurs proches, de l'hospitalisation aux soins postopératoires. Elle s'occupe également de sensibilisation et de prévention.

Un danger accru pour les petits enfants.

Les enfants jusqu'à 5 ans sont certainement un groupe à risque en matière d'accidents avec brûlures graves. Pour eux, le monde qui les entoure est une découverte permanente. Malheureusement, cela prend parfois une mauvaise tournure. Pas moins de 20 % des patients hospitalisés pour brûlures ont moins de 5 ans.

Les enfants avec des brûlures sont aussi plus souvent issus d'un milieu défavorisé où un grand nombre de personnes partagent un espace de vie restreint. Le traitement et la réhabilitation des patients atteints de brûlures entraîne des coûts supplémentaires pour les familles touchées. En l'absence d'une assurance d'hospitalisation, l'accident est souvent synonyme de problèmes financiers.

Au camp avec les compagnons d'infortune

Pinocchio organise des camps pour les enfants et les jeunes avec des brûlures. Dès la première rencontre, ils sont accueillis dans une grande famille, où les cicatrices ne sont qu'un détail et où le plus important est de se faire du bien. Dans la phase initiale de leur réhabilitation, ils peuvent prendre part à une cure thermale. Les traitements avec eau de source et les massages aident à soigner les cicatrices. Chaque année, quelque 80 enfants peuvent profiter d'un camp de réintégration sous la forme de vacances avec leurs camarades, loin des soucis. Des amitiés pour la vie se nouent alors.

Aquilaie soutient Pinocchio

Les familles qui en ont besoin peuvent compter sur le soutien financier de Pinocchio. En effet, l'organisation fait appel aux dons de particuliers, aux legs, aux actions des associations et au parrainage des entreprises. Par le passé, Aquilae a déjà apporté sa pierre à l'édifice via la vente de champagne au bénéfice de Pinocchio. Nous aidons ainsi Pinocchio à offrir son aide !



**Vous souhaitez soutenir Pinocchio à votre tour ?
Visitez le site vzw-pinocchio-asbl.be**

Pinocchio asbl - Hôpital Reine Astrid, rue Bruyn
200, 1120 Neder-over-Heembeek



COMMENT RÉAGIR EN CAS DE BRÛLURES ?

- Éteignez le feu** : Couvrez la victime avec une couverture ou éteignez avec de l'eau

- D'abord l'eau** : Laissez directement s'écouler de l'eau tiède sur les brûlures

- Prévenez les secours** : contactez toujours le médecin de famille et appelez le 112 en cas de brûlures graves

- Refroidir** : Faites refroidir ultérieurement avec de l'eau courante tiède

- Couvrir** : Couvrez la brûlure avec une serviette ou un drap propre

« DERRIÈRE
LE CONCEPT
D'ASSURANCES
SE TROUVE UN
PRINCIPE DE
SOLIDARITÉ
IMPORTANT. »



LE NOUVEAU VISAGE D'ASSURALIA

BARBARA VAN SPEYBROECK
NOUVELLE PORTE-PAROLE ET DIRECTRICE DE LA COMMUNICATION

Assuralia est l'association professionnelle des sociétés d'assurance et représente presque tous les assureurs actifs sur le marché belge. Jusqu'à il y a peu, c'est Wauthier Robyns qui apparaissait régulièrement dans les médias, en tant que porte-parole d'Assuralia. En vue d'une retraite bien méritée, il a passé le flambeau de porte-parole du secteur à Barbara Van Speybroeck en 2020, qui est forte d'une expérience de porte-parole chez bpost. Nous avons discuté avec elle de l'importance des assurances et des défis pour l'avenir.

Assuralia, en tant qu'association professionnelle, remplit le même rôle que Febelfin pour le secteur bancaire. L'organisation défend les intérêts de ses membres et mise avec décision sur la formation et l'information des assureurs. .

LA PEUR DE SORTIR DU LIT

Barbara Van Speybroeck estime également qu'Assuralia a un rôle à jouer dans le domaine de l'information du grand public. « Nous devons expliquer clairement l'intérêt social des assurances à la population. Derrière le concept d'assurances se trouve un principe de solidarité important : si nous sommes nombreux, nous pouvons financer la protection de chacun de nous. Un peu comme l'assurance sociale, donc. Pourtant, cela n'est pas toujours vécu de la sorte. Les assurances sont parfois considérées comme un mal nécessaire. »

Est-ce parce qu'en général le contact advient uniquement en cas d'accident ? Barbara en convient : « En fait, vous payez pour une chose dont vous espérez ne jamais avoir besoin. Mais essayez d'imaginer une vie sans assurances. Vous n'oserez pas sortir du lit le matin, de peur de vous casser une jambe. Et vous n'oserez plus rouler en voiture, de crainte de faire un accident. Chaque pas entrepris cache un risque potentiel. Les assurances éliminent cette insécurité, garantissant donc la tranquillité d'esprit nécessaire.

Le secteur doit contribuer à ce que les assurances soient davantage considérées comme préventives plutôt que réactives. »

UN LANGAGE CLAIR

Le monde des assurances est souvent complexe du point de vue technique et juridique. Difficile dès lors de persuader tout le monde. Barbara explique : « C'est pour cela que nous travaillons actuellement avec Assuralia au projet d'alphabétisation financière. Nous nous efforçons de rendre les informations sur les assurances pour les consommateurs aussi claires que possible, également dans les petits caractères. En même temps, cela doit évidemment être tout à fait correct du point de vue juridique. C'est tout un défi ! »

Quoi qu'il en soit, Assuralia mise résolument sur l'information et la sensibilisation, explique Barbara. « Nous suivons l'actualité de près et nous communiquons nos idées et points de vue tant au secteur qu'à la presse et au grand public. Pendant la crise du coronavirus, nous avons ainsi fourni des informations sur les mesures de soutien de manière active, et nous misons au maximum sur nos canaux numériques pour communiquer des informations et des conseils neutres aux consommateurs. »

UNE MISSION SOCIALE

Les sociétés d'assurance sont

des investisseurs importants dans l'économie belge, mais elles remplissent également une mission sociale. Assuralia joue également un rôle à cet égard, affirme Barbara.

« Nous avons par exemple lancé une base de données avec le secteur pour mieux contrôler la fraude organisée dans l'assurance auto, tout en soutenant depuis des années les campagnes BOB avec l'Association des brasseurs belges. Dans le cadre de la réouverture de l'horeca et du championnat d'Europe de football, une nouvelle campagne BOB vient juste d'être lancée. »

LES PLAISIRS DE BRUXELLES

En tant que directrice de la communication, Barbara est responsable de la communication externe d'Assuralia. Elle dirige une équipe de neuf personnes. Pas évident à l'ère du télétravail ? « C'est vrai que je n'ai pas encore rencontré souvent mes collègues en personne. D'un autre côté, j'ai pu faire de nombreux rencontres virtuelles en peu de temps. Cela m'aurait pris beaucoup plus de temps dans un contexte normal. Nous disposons également d'un espace de conversation en ligne et avons même joué à un quiz numérique. Néanmoins, le contact physique avec les collègues et les moments informels me manquent. En outre, il me tarde de pouvoir à nouveau profiter des plaisirs de la pétillante Bruxelles. »

PROFIL



Barbara Van Speybroeck

@barbaravans

- ✓ Porte-parole et directrice de la communication Assuralia
- ✓ A précédemment travaillé pendant 14 ans chez bpost
- ✓ Bruxelloise, habitant à Anvers
- ✓ Mariée et mère de 2 filles
- ✓ Grande sportive

LES ASSUREURS VOUS SOUTIENNENT

Assuralia et les sociétés d'assurance, avec les courtiers, sont prêts à vous aider, également en ces temps difficiles. Plus de 100 mille clients dans les secteurs les plus touchés ont déjà reçu une lettre personnalisée pour comprendre comment le secteur des assurances peut être utile. Les courtiers Aquilae également aident les assurés les plus vulnérables à surmonter les éventuels problèmes financiers survenus suite à la crise du coronavirus. Notre objectif reste celui d'assurer le confort et le bien-être de nos clients. Vous avez des questions ou besoin d'aide ? Demandez conseil à notre bureau.

ASSURANCE DÉCÈS ET DROITS DE SUCCESSION FONT BON MÉNAGE !

Assurez-vous contre des droits de succession onéreux !

Beaucoup ont eu la chance de créer de la richesse au cours de leur vie. Mobilier et immobilier. Leurs héritiers en bénéficieront, mais combien de droits de succession devront-ils payer ? Ceux-ci peuvent être très élevés, dilapidant au passage une bonne part de l'héritage.

ON VOUS EXPLIQUE...

Faire de la planification successorale à temps en souscrivant une police d'assurance-vie est certainement un conseil de bon aloi. Dans ce cas, l'héritier (celui qui reçoit l'héritage), souscrit et paie l'assurance décès avec le donateur comme assuré. Les droits de succession ou taxes successorales dépendent du montant hérité, de la relation avec le défunt, ainsi que de la région où l'on habite au moment du décès. Ainsi, des différences significatives existent entre la Flandre, la région Bruxelloise et la Wallonie.

QUELQUES EXEMPLES POUR MIEUX COMPRENDRE ...

VOUS HÉRITÉZ DE VOTRE MAMAN :

Vous héritez aujourd'hui d'un capital de 500.000 € suite au décès de votre maman, qui venait d'atteindre de l'âge de 75 ans. Cet héritage se compose de 300.000 € de biens immobiliers et de 200.000 € de biens mobiliers.

Au total, en **droits de succession**, vous aurez à payer :

- 76.790 € (Bruxelles)
- 75.875 € (Wallonie)
- 47.268 € (Flandres)

Supposons maintenant qu'au moment de son 60^{ième} anniversaire, vous aviez ensemble décidé de faire une planification successorale **en souscrivant une assurance temporaire décès**, d'une durée de 20 ans, avec elle comme tête assurée.

Vous auriez payé par an pour cette assurance, et ce, toutes taxes comprises :

- 1.665,60 € (Bruxelles) (*) ou 24.985 € en 15 ans
- 1.645,75 € Wallonie) (*) ou 24.686,25 € en 15 ans
- 1.025,25 € (Flandres) (*) ou 15.378,75 € en 15 ans

MAINTENANT, SI VOUS HÉRITÉZ D'UN ONCLE :

Vous héritez aujourd'hui d'un oncle qui vient de décéder à l'âge de 68 ans. L'héritage se compose de 500.000 € en biens mobiliers. Par contre, ce montant vous allez devoir le partager en deux, entre vous et un autre neveu. Vous recevez ainsi chacun 250.000 €.

Par contre, les droits de succession, eux, sont calculés sur la somme totale de la succession, en l'occurrence 500.000 €.

Cela signifie que les **droits de succession** dus sont de :

- 315.000 €, soit 157.500 € par héritier (Bruxelles)
- 310.000 €, soit 155.000 € par héritier (Wallonie)
- 228.750 €, soit 114.375 € par héritier (Flandres)

Supposons maintenant que votre oncle, n'ayant pas d'héritier en ligne directe, ait fait une planification financière et vous ait conseillé il y a dix-huit ans de **souscrire une police d'assurance temporaire décès**, d'une durée de 20 ans avec lui comme assuré (il avait à l'époque 50 ans), vous auriez dès lors payé par an, toutes taxes comprises :

- 1.375 € (Bruxelles) (*) ou 24.750 € en 18 ans
- 1.353,15 € (Wallonie) (*) ou 24.356,7 € en 18 ans
- 998,5 € (Flandres) (*) ou 17.973 € en 18 ans

NE LAISSEZ PAS LES AUTORITÉS FISCALES S'ENFUIR AVEC DE L'ARGENT DUREMENT GAGNÉ !

Vous remarquez que la planification successorale pour les héritages n'est pas seulement intéressante pour les super riches, mais également et surtout pour tous ceux qui ont accumulé un petit patrimoine. Ne laissez pas l'Etat partir avec cet argent acquis à la sueur de votre front. Or, il vaut mieux commencer maintenant avant que cela ne devienne trop cher...

Vous souhaitez plus de détails ou d'informations sur le sujet, prenez contact avec votre courtier ou agent bancaire membre du groupe Aquilae qui se fera un plaisir de vous fournir toutes les informations que vous souhaitez.

(*) Ces montants sont purement indicatifs et n'engagent nullement APRIL Belgium. Ces primes sont basées sur le tarif du produit d'assurance Elitis Top Cover développé en collaboration avec la compagnie d'assurance AXA Belgium sis à 1000 Bruxelles, 1 place du Trône, qui agit comme compagnie porteuse de risque

Source: simulateur héritage - Wikifin

PROFITEZ PLEINEMENT DE VOTRE VÉLO ÉLECTRIQUE

Le vélo électrique est de plus en plus à la mode... et pas uniquement pour le trajet entre le domicile et le lieu de travail. Le vélo électrique est idéal pour effectuer sans s'essouffler des promenades plus compliquées, dans des paysages vallonnés par exemple. Il vous permet également de parcourir un maximum de kilomètres en une seule journée. Alors, quel sera votre prochain itinéraire ?

À LA MER

Le 7 novembre prochain, mettez le cap vers la côte et profitez sur votre vélo de la triennale Beaufort, la plus grande exposition d'art en plein air du pays. Vingt-et-un artistes ont réalisé de nouvelles œuvres pour cette septième édition de Beaufort 21. Le Parc de sculptures Beaufort reprend par ailleurs 30 œuvres des éditions précédentes. L'itinéraire du littoral (Kustroute), un parcours vélo de 85,5 km, longe l'exposition. La vue sur la mer, les vasières et les marais salants vaut également le détour !

Téléchargez l'itinéraire sur <https://www.lelittoral.be/fr/a-faire/kustroute>. Plus d'informations sur la page www.beaufort21.be.
www.beaufort21.be



© Tourisme du Brabant flamand - Lander Loeckx

UN PARCOURS DÉTONANT

Mettez vos connaissances sur l'univers à l'épreuve en pédalant de Leuven à Louvain-la-Neuve. Cet itinéraire Big Bang de 75 km est entièrement placé sous le signe de la théorie éponyme et du scientifique Georges Lemaître, professeur à l'université de Louvain et père de la célèbre pensée. Prenez la route au pied de sa statue dans l'une des deux villes pour rejoindre la statue de la ville jumelée. Au menu du trajet : la forêt de Meerdael, de magnifiques paysages et huit points de repos équipés d'un code QR pour en apprendre davantage sur Georges Lemaître et l'évolution de l'univers.

Téléchargez l'itinéraire sur www.bigbangroute.be.

DANS LES CANTONS DE L'EST

Aidé par l'assistance de votre vélo électrique, venir à bout des ascensions de l'Eifel et des Ardennes devrait être relativement aisé. La région s'est plus est équipée pour les propriétaires de vélos électriques. De nombreux hôtels et restaurants sont labélisés « E-bike welcome », ce qui signifie que vous pouvez y recharger la batterie de votre vélo pendant que vous faites vous aussi le plein d'énergie. Planifiez votre itinéraire le long des 850 km de chemins balisés ou choisissez quelques (ou toutes les) étapes des 125 km de la Vennbahn.

Inspirez-vous sur les pages <https://www.ostbelgien.eu/fr/velo/planificateur-itineraires-a-velo> et www.vennbahn.eu



Vous avez acheté un vélo électrique ?

Passez chez votre courtier en assurances pour vérifier que vous êtes suffisamment couvert.

L'obligation de porter un casque ou disposer d'une plaque d'immatriculation ou d'une police d'assurance complémentaire dépend de la puissance de votre vélo et de la vitesse maximale qu'il peut atteindre. Votre vélo électrique ne dépasse pas les 25 km/h ? Ou avez-vous jeté votre dévolu sur un speedpedelec capable de monter à 45 km/h ? Le moteur fonctionne-t-il de façon autonome, sans mouvement de pédalier ? Le type d'assurance requis varie selon la catégorie de vélo. Il est toujours préférable de pouvoir compter sur une assistance juridique pour être au fait de ses droits et les défendre en cas d'accident. Votre courtier Aquilae vous fournit des conseils personnalisés.

euromex

rechtsbijstand | protection juridique

Nous allons bientôt pouvoir recommencer à voyager pour le plaisir. La perspective de vacances à l'étranger et d'un regain de liberté est plus tangible de jour en jour. Les organisateurs de voyages, les compagnies aériennes et le secteur touristique souffrent énormément depuis plus d'un an. Quelles sont les conséquences de cette situation sur le consommateur ? À quoi faut-il veiller lorsque l'on réserve des vacances ? S'acquitter d'un acompte est-il bien prudent ? Quand peut-on prétendre à remboursement ? Cet article tente de vous fournir un premier éclairage.

À quoi dois-je veiller si je réserve un voyage à l'étranger ?

Tenez impérativement compte des recommandations des autorités – belges, bien sûr, mais aussi du pays de destination. Prenez connaissance des droits et obligations qui sont les vôtres au départ, à l'arrivée et au retour. Ces informations sont disponibles sur le site diplomatie.belgium.be. En plus de leur côté pratique, ces données officielles joueraient un rôle essentiel dans l'éventualité où vous annuleriez votre voyage et où vous invoqueriez des circonstances « exceptionnelles ou inévitables » pour tenter d'obtenir le remboursement du paiement ou de l'avance.

Pourrais-je prétendre au remboursement de certains montants si mon voyage était annulé ?

Référez-vous toujours aux conditions générales du contrat conclu avec l'organisateur du voyage, du vol et/ou du séjour.

Soyez sur vos gardes si le contrat contient une clause d'annulation ; n'hésitez pas à vous enquérir du montant dont vous seriez redevable en cas de résiliation.

Les voyages à forfait offrent-ils la protection la plus élevée ?

Le consommateur qui achète plusieurs services (comme le transport et le logement) chez un seul et même fournisseur est protégé par la directive européenne et par la loi belge, dont les dispositions priment toujours les conditions générales du contrat de voyage. Vous pourrez réclamer le remboursement de l'intégralité du montant payé « si des circonstances exceptionnelles et inévitables, survenant au lieu de destination ou à proximité immédiate de celui-ci, ont des

conséquences importantes sur l'exécution du voyage à forfait ou sur le transport des passagers vers le lieu de destination. »

Que se passerait-il si un test de dépistage du Covid-19 était positif juste avant le départ ? Pourrais-je me faire rembourser les montants payés ?

Ici encore, il faudra vous référer aux conditions du contrat conclu avec l'organisateur du voyage, du vol et/ou du séjour. Sachez par ailleurs que si les autorités qualifient de force majeure le motif de l'annulation, vous pourrez vous faire rembourser les sommes et les acomptes versés conformément aux règles du droit commun. Les organisateurs de voyages bénéficient toutefois d'une protection, en ce sens qu'ils peuvent vous proposer un avoir (dit « voucher », garanti par le Fonds de garantie voyage) en lieu et place d'un remboursement.

Comment Euromex pourrait-elle me venir en aide en cas de problème ?

Les clients d'Euromex ont pour commencer droit à un avis juridique : en cas de problème, Euromex vous donnera, par l'intermédiaire de votre courtier, un avis sur votre situation personnelle.

Euromex vous assistera également en cas de litige au sujet du remboursement des sommes ou acompte payés, en cas de violation des clauses d'annulation contractuelles, de conflit avec l'assureur voyage, etc. Ses experts tenteront dans un premier temps de régler le litige à l'amiable – une solution rapide, et aussi simple que possible sur le plan administratif, pour vous. Si ces tentatives échouent, Euromex prendra à sa charge les honoraires et frais des experts mandatés.



Si vous souhaitez en savoir plus sur la protection juridique, prenez contact avec votre courtier en assurances : il est la personne la mieux placée pour vous informer et vous conseiller au sujet des produits et de leurs avantages.

FAITES BON VOYAGE !

À mesure que croît le taux de vaccination, nous nous remettons à rêver de voyager. Pas forcément à l'autre bout du monde, peut-être même pas en avion... un « simple » voyage en voiture ferait le plus grand bien à tout le monde après cette année passée à la maison. Voici quelques conseils pour que votre premier long voyage se passe comme prévu.

AVANT DE PARTIR

Prévoyez de réaliser un check-up de votre véhicule. Vous serez ainsi certain que la pression de vos pneus est bonne, que l'airco fonctionne convenablement, que vous avez assez de liquide lave-glaces (ce qui n'est pas un luxe quand les mouchettes viennent s'écraser sur votre pare-brise), etc. Vérifiez également que vous possédez bien un triangle de sécurité, une trousse de premiers soins et un gilet fluorescent.

Portez des vêtements et des chaussures confortables. Rouler en tongs en France ou en Espagne est interdit et peut vous coûter très cher !

SUR LA ROUTE

Arrêtez-vous régulièrement pour vous détendre et étirer les jambes. On conseille en général de marquer une pause toutes les deux heures pour maintenir toute sa concentration au volant. Si possible, permuter les conducteurs.

Mangez de temps en temps un petit quelque chose pour éviter une baisse soudaine d'énergie et buvez suffisamment d'eau. La déshydratation peut vous rendre moins alerte, voire somnolent.

VOUS PARTEZ AVEC DES ENFANTS ?

Parcourir de longues distances en compagnie d'enfants est un défi supplémentaire. Vos enfants ont-ils rapidement le mal des transports ? Prévoyez un repas léger avant le départ. Avoir l'estomac vide favorise les nausées. Il est toutefois déconseillé de leur donner des bonbons et des sodas en chemin. En cas d'envie sucrée, préférez les fruits.

Adaptez votre conduite : pas de mouvement ni de freinage brusque et modérez votre vitesse. Les arrêts réguliers pour prendre l'air peuvent également aider.

Lire ou regarder un écran ne font pas bon ménage avec le mal des transports. Les autres petits jeux (« Je vois, je vois ce que tu ne vois pas », « Compter toutes les voitures jaunes » ...) peuvent rendre les longs voyages un peu moins pénibles. Si toute la famille est d'accord, vous pouvez également opter pour une playlist des One Direction pour rendre le trajet des plus petits plus agréable. That makes it beautiful !

SAVIEZ-VOUS QUE ROULER EN TONGS EN FRANCE OU EN ESPAGNE EST INTERDIT ?

UN PROBLÈME SUR LA ROUTE ?

Vous tombez en panne ou êtes victime d'un accident ? Pouvez-vous compter sur une assurance assistance ou dépannage ? Une assurance dépannage est une garantie spécifique complémentaire à l'assurance auto qui vous permet de recevoir de l'assistance ou un véhicule de remplacement en cas de panne. L'assurance auto habituelle n'intervient, elle, que lorsque vous avez un accident. Les assurances Omnium et conducteur vous couvrent que vous soyez en tort ou en droit pour les accidents en Belgique et à l'étranger.

Prenez contact avec votre courtier avant de partir en voyage pour vérifier vos contrats !



VOTRE PENSION EN 7 QUESTIONS

Une étude d'Assuralia et de PensioPlus a révélé que les Belges se préoccupaient beaucoup au sujet de leur pension. 6 jeunes sur 10 (entre 18 et 40 ans) s'inquiètent pour leur situation financière à la fin de leur vie active. 69 % s'attendent à devoir encore emprunter de l'argent une fois qu'ils seront retraités pour pouvoir joindre les deux bouts. Voici la réponse à quelques questions clés au sujet de votre pension !



1 La pension légale va-t-elle continuer d'exister ?

Près de la moitié des Belges interrogés sont d'avis que les autorités ne pourront plus payer les pensions à l'avenir. L'accord du gouvernement du Premier ministre Alexander De Croo inclut plusieurs pistes de réformes des pensions dont une partie sont déjà entrées en vigueur au début de cette année. La pension minimum garantie sera ainsi élevée à 1500 € nets pour une carrière complète d'ici à 2024. D'autres réformes sont pour le moment soumises à une étude de faisabilité.

Source : www.sfpd.fgov.be/fr/reforme-des-pensions-de-croo-1

2 Quand puis-je prendre ma pension ?

L'âge légal de la pension est fixé en Belgique à 65 ans. Cet âge légal va être progressivement élevé à partir de 2025, à savoir 66 ans pour les départs entre le 1er février 2025 et le 1er janvier 2030 et 67 ans pour les départs postérieurs au 1er février 2030. Vous pouvez prendre votre pension avant l'âge légal si vous remplissez les critères d'âge et de durée de carrière. Votre carrière sera alors plus courte et vous percevrez une pension moins élevée.

Source : www.sfpd.fgov.be/fr/age-de-la-pension/quand

3 Quand puis-je demander de prendre ma pension ?

Nous ne pourrions que trop le répéter, vérifiez toujours votre nombre d'années de carrière. Vous ne pourrez plus faire marche arrière si vous constatez que vous n'aurez pas droit à une pension complète et à un impôt final avantageux une fois que vous aurez formulé votre demande. En effet, l'impôt final s'élève normalement à 16,5 %, mais il n'est plus que de 10 % après 45 de carrière.

- ✓ Vous êtes indépendant et vous avez un contrat de pension par l'intermédiaire de votre l'entreprise ? Vérifiez que vous avez bien 45 années de carrière à votre compteur avant de demander votre pension faute de quoi l'impôt sur votre capital final s'en verra rehaussé.

4 Ma pension me permettra-t-elle de maintenir mon niveau de vie ?

CONSEIL : Faites l'inventaire de vos coûts fixes. Une partie de ceux-ci pourraient disparaître lorsque vous arrêterez de travailler : votre prêt hypothécaire sera probablement remboursé, les enfants auront quitté le nid familial... D'autre part, votre abonnement de téléphone et votre carburant sont peut-être payés par votre employeur et vous devrez les prendre à votre charge. Dites-vous aussi que vous aurez à nouveau plus de temps pour vos loisirs et vos voyages quand vous serez retraités.

- ✓ Élaborez un budget pour garder une vision détaillée de votre situation financière.



5 Je suis employé. L'épargne-pension est elle indispensable ?

La pension moyenne pour un salarié en Belgique est de 1.281 €. Il est fort probable que ce montant soit inférieur à ce que vous gagniez pendant votre carrière. Les autorités encouragent donc les Belges à se constituer une pension complémentaire par le biais d'un régime fiscal avantageux. Les primes que vous payez pour votre pension sont fiscalement déductibles et, à la fin de votre carrière, lorsque votre pension complémentaire vous sera versée à l'âge légal de la pension, vous bénéficierez également d'un taux d'imposition favorable.

- ✓ Il existe différentes possibilités d'épargner pour sa pension : une assurance épargne-pension, une épargne à long terme ou une Pension Libre Complémentaire pour Travailleurs salariés (PLCS). Votre courtier se fera un plaisir de vous guider parmi ces différentes offres.

6 Je suis indépendant. Comment faire pour constituer une pension complémentaire ?

751 €, voilà le montant de la pension moyenne d'un indépendant en Belgique. Bien que les réformes des pensions annoncées devraient apporter des améliorations, les experts recommandent tout de même aux indépendants de souscrire un plan d'épargne-pension complémentaire. Cela est également possible à l'aide d'assurances fiscalement avantageuses.

Outre l'épargne-pension classique, vous pouvez contracter une Pension Libre Complémentaire pour

Indépendants (PLCI) qui vous permettra de profiter d'un avantage fiscal annuel. Vous payerez par ailleurs moins de cotisations sociales, car la déduction de votre prime PLCI fera baisser votre base imposable. Vous pourrez ainsi récupérer jusqu'à 64 % de vos versements.

En tant qu'indépendant dans une entreprise, vous pouvez également souscrire, en plus de votre PLCI, un Engagement Individuel de Pension (EIP). L'EIP est aussi avantageux sur le plan fiscal. Vous êtes indépendant en personne physique ? Vous pouvez dès lors, depuis 2018, souscrire une Convention de Pension pour Travailleur Indépendant (CPTI).

7 Quand dois-je commencer mon épargne-pension privée ?

La réponse est on ne peut plus simple : aussi vite que possible. Vous pouvez démarrer une épargne-pension dès l'âge de 18 ans. Plus tôt vous commencez à épargner, moindres seront les risques que vous ayez à compter vos deniers au moment de profiter d'une liberté tant méritée.

Vous êtes indépendant et vous avez un contrat de pension par l'intermédiaire de votre entreprise ? Vérifiez que vous avez bien 45 années de carrière à votre compteur avant de demander votre pension faute de quoi l'impôt sur votre capital final s'en verra rehaussé.

Source des chiffres : Service d'étude du Service fédéral des Pensions et INASTI. Dernière consultation : 07/08/2020.

DES QUESTIONS AU SUJET DE VOTRE PENSION ?

- Votre courtier en assurances vous aidera à y voir plus clair parmi les différentes possibilités de plan de pension.
- Vous pouvez retrouver toutes les informations au sujet de la pension (âge minimum de la pension, date à laquelle vous atteindrez l'âge légal de la pension, etc.) sur le site mypension.be. Vous pourrez également y calculer le montant de votre pension.

*La passion du métier
est ce qui nous relie.*



Tout le monde connaît sa voiture. La marque, le type, la cylindrée. **Mais savez-vous à travers quel type de pare-brise vous regardez à chaque fois que vous montez dans votre véhicule?** Juste. Du verre, c'est juste du verre, mais rien n'est moins vrai. Les vitres de véhicule ne semblent pas être le produit le plus sexy qui soit, pourtant il y a tant d'aspects à voir - notamment la sécurité d'innombrables automobilistes.

Chez Autoglass Clinic, nous sommes des résolveurs de problèmes.

Autoglass Clinic est un réseau de spécialistes indépendants en vitrage automobile. Aujourd'hui, nous sommes avec notre famille Autoglass Clinic le plus grand réparateur de vitres de véhicule qui est entièrement en mains belges et qui est une entreprise familiale. **À travers toute la Belgique, il y a 24 entrepreneurs indépendants passionnés par la réparation et le remplacement des vitres de véhicule**, qui emploient ensemble quelque 120 personnes, et qui s'engagent tous les jours, avec cœur et âme, pour montrer que chaque client avec une vitre de véhicule cassée peut compter rapidement et 24/7 sur Autoglass Clinic.



POUR NOUS, CHAQUE VITRE DE VÉHICULE RACONTE SA PROPRE HISTOIRE.

Étoile ou fissure? Contactez-nous au 0800 23 332 pour un rendez-vous. Et vous savez quoi? Si vous mentionnez "Insight Aquilae", lors d'une réservation, vous avez une chance de gagner un dîner étoilé pour 2! Une étoile pour une étoile 🌟

Encore une chose, avant de penser que vous ne pouvez pas venir chez nous : oui, vous pouvez! Qui sont nos clients? Quiconque qui a un bris de vitre! Nous travaillons pour toutes les compagnies d'assurance et nous sommes même le seul spécialiste en vitrage automobile, en Belgique, qui peut travailler pour toutes les sociétés de leasing. Mais également si vous n'êtes pas assuré en bris de vitre, nous sommes sûrs que nous pouvons réparer ou remplacer votre vitre à un très bon prix et avec une garantie à vie. Que ce soit pour un camion, véhicule de particulier, oldtimer, mobilhome, tracteur ou camionnette!

Chez Autoglass Clinic, nous respirons les vitres de véhicule et nous sommes toujours à votre service!

Croyez, avec votre courtier d'assurance et nous, au pouvoir de l'entrepreneuriat local et au savoir-faire de passionnés!

www.autoglassclinic.be



Charline

Entrepreneuse locale, avec cœur et âme, depuis 2007





RÉSEAU SOLIDE

Les courtiers Aquilae ont des bureaux dans 45 localités en Belgique.

De A(ssebroek) à Z(eebruges).

En français ou en Oilstjers (dialecte d'Alost).

De Bachten de Kupe au Limbourg convivial.

Nous sommes forts au niveau local.

Encore beaucoup plus forts ensemble.



www.aquilae.be



**BUREAU DE COURTAGE EN ASSURANCES
À VOTRE SERVICE DEPUIS 40 ANS**

02 395 51 40

info@assurances-baudoux.be

Grande Place Pierre Delannoy, 2
7850 Enghien

Heures de Bureau

LUN 09h00-12h00 • 13h30-18h00

MAR 09h00-12h00 • 13h30-18h00

MER 09h00-12h00 • 13h30-18h00

JEU 09h00- 12h00 • sur RDV

VEN 09h00-12h00 • 13h30-17h00

SAM Fermé

DIM Fermé

Sur rendez-vous en-dehors de ces heures.

Entreprise N° 0436 325 004
FSMA : 013125